

WISEAPP · RETAIL · GOODS

실시간 소비자 빅데이터 기반 앱/소매/온라인상품 시장분석 서비스

: 소비자/비즈니스 인사이트

Update Date 2022.12.02

회사명: 썬아이디어웨어



실시간 소비자 빅데이터 기반 시장분석

실시간으로 서비스의 트래픽, 브랜드의 결제금액, 상품의 구매량을 확인하는 서비스입니다.
최고의 기업들이 와이즈앱/리테일/굿즈와 데이터 기반의 전략적 의사결정을 내리고 있습니다.

kakao

NAVER

toss

SAMSUNG

SK telecom

CJ ENM

CJ 대한통운

SSG.COM

롯데홈쇼핑

LOTTE DUTY FREE 롯데면세점

ABLY

OLIVE YOUNG

KDI 한국개발연구원

삼성증권

신한카드

신한투자증권

NH농협은행

NH투자증권

KB 증권

MIRAE ASSET
미래에셋증권

LG 생활건강

THE WALT DISNEY
COMPANY KOREA

IMM 인베스트먼트 (주)

STARBUCKS®

NICE 신용평가

NICE

위대한상상

INTERPARK

유한킴벌리

NEXON

J.P.Morgan

실시간 소비자 빅데이터 기반 시장분석

앱 사용, 소매 결제, 온라인 상품 구매 데이터를 실시간으로 수집하여 시장을 분석합니다.

실시간 서비스 트래픽, 결제금액, 상품 판매량으로 시장의 숨겨진 가치를 파악할 수 있습니다.

WISE APP

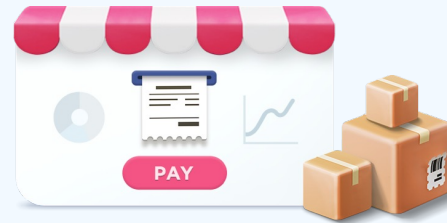
앱 실사용분석



- 한국인이 많이 사용하는 8,000개+ 앱의 실시간 사용분석
- 앱 사용자, 설치자, 사용시간, 사용일수, 실행횟수 등 제공
- 한국의 스마트폰 사용인구의 0.2%인 7만명의 표본으로 측정
- 서비스분석, 경쟁분석, 전략기획, 마케팅, 투자결정에 활용
- 앱을 서비스 하는 다양한 기업, 투자회사에서 이용 중

WISE RETAIL

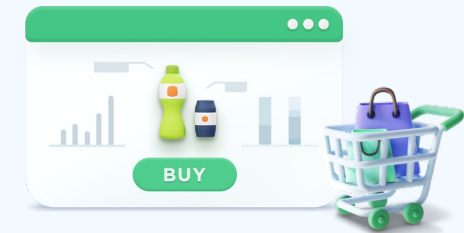
신용카드, 계좌이체, 휴대폰 결제분석



- 한국인이 많이 결제하는 2,000개+ 소매 브랜드 실시간 결제분석
- 결제금액, 취소금액, 평균결제금액, 구매연령 등 제공
- 한국인 경제활동인구의 6%인 145만명의 표본으로 측정
- 경쟁분석, 전략기획, 마케팅, 투자결정에 활용
- 온/오프라인 소매/서비스 기업, 투자회사 이용 중

WISE GOODS

제품, 제조사, 브랜드, 카테고리별 구매분석



- 한국인이 온라인에서 많이 구매하는 30,000개+ 소비자 실시간 구매분석
- 제품, 제조사, 브랜드, 카테고리별 구매금액/개수, 구매횟수, 평균구매금액 등 제공
- 네이버, 이베이 등 한국의 주요 10개 종합쇼핑몰 소비자/가전 상품 분석
- 상품기획, 경쟁분석, 마케팅, 투자결정에 활용
- 상품 제조사, 온/오프라인 소매/서비스 기업, 투자회사 이용 중

한국인 구매행동 데이터를 매일 확인할 수 있습니다.

- 한국인이 많이 사용하는 앱, 많이 결제하는 리테일, 많이 구매하는 온라인 상품
- 어제 데이터를 오늘 아침에 확인할 수 있습니다.
- 앱 8,000개+, 소매 2,000개+, 소비재 30,000개+ 분석 제공

국내 최대 규모 소비자 데이터입니다.

- 한국인 스마트폰 사용인구 중 0.2%인 7만명 패널의 실제 사용 분석
- 한국인 경제활동인구 중 6%인 145만명+ 패널의 실제 결제 분석
- 한국 10개의 종합온라인몰(조사 카테고리의 온라인 판매액의 36%)의 인기 제품 판매분석

WISEAPP

앱 시장분석 주요 제공정보

한국인이 사용하는 8,000개+ 앱 실사용분석

- 일, 주, 월 단위로 사용자수, 사용시간, 사용일수, 실행횟수 등으로 실사용자 분석 정보 제공
- 앱 이름, 패키지명, 개발사, 회사, 성/연령대, 카테고리별 검색 가능

2022년 7월 18일 ~ 7월 24일
일간
주간
월간

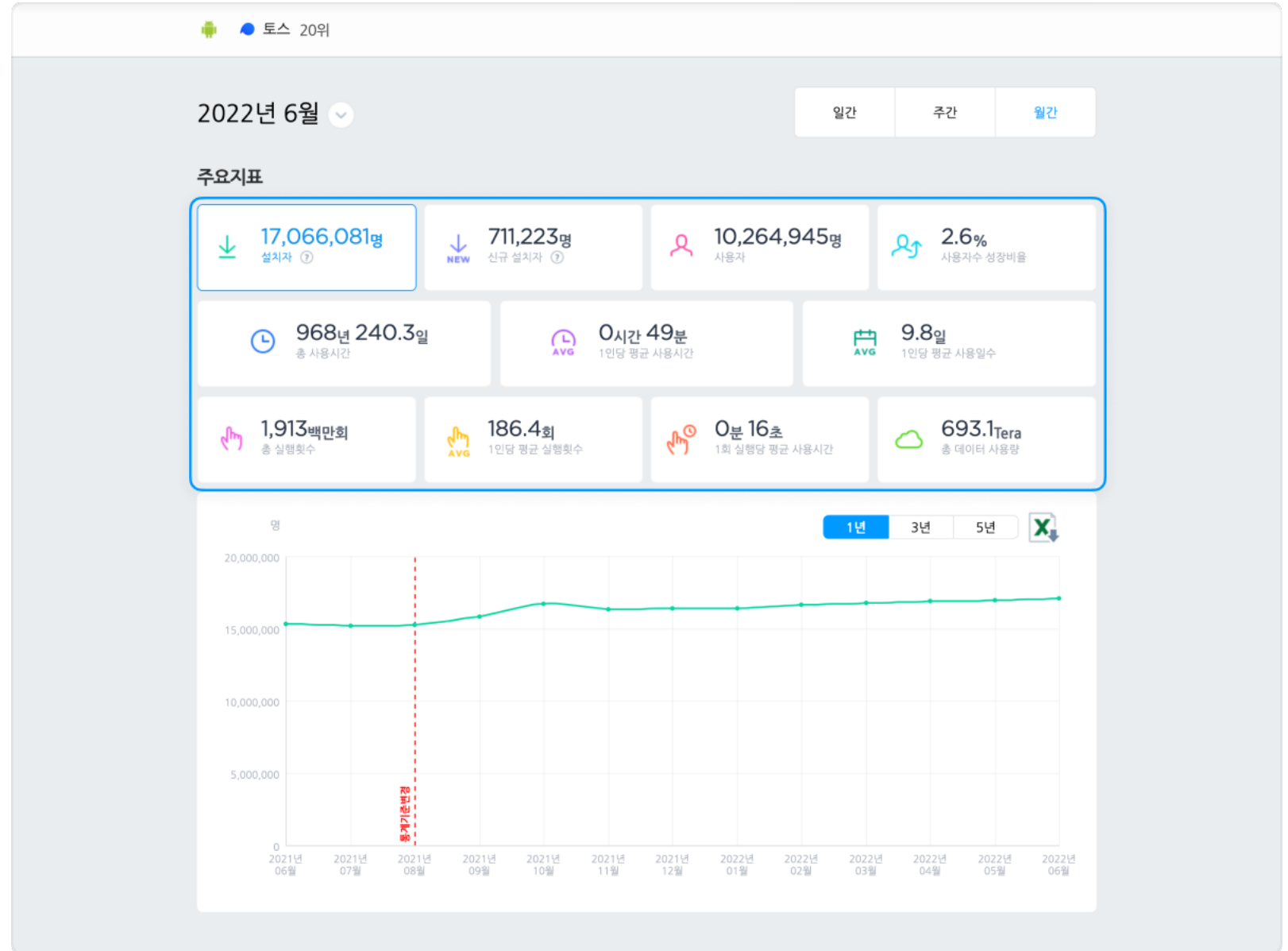
Android
iOS
KOREA
카테고리 전체

ALL 전체
남자
여자
ALL 전체
10대
20대
30대
40대
50대+

순위	설치자	사용자	설치자중 사용비율	총 사용시간 (1,000분)	1인당 평균 사용시간(분)	1인당 평균 사용일수	총 실행횟수 (1,000회)	1인당 평균 실행횟수	1회 실행당 평균 사용시간(분)	총 데이터 사용량(TB)	사용자수 성장비율	
1	카카오톡 KakaoTalk	35,104,582	90.7%	94.4%	5,539,815	157.8	5.2	17,878,450	509.3	0.3	12,730.0	+0.2%
2	YouTube	30,659,523	79.2%	79.9%	15,292,219	498.8	4.8	1,968,770	64.2	7.8	129,611.9	+1.9%
3	네이버 - NAVER	28,708,254	74.2%	82.2%	3,895,334	135.7	4.8	3,702,466	129.0	1.1	21,859.7	+1.2%
4	Samsung Internet 브라우저	21,141,495	54.6%	65.6%	2,408,419	113.9	4.3	1,181,306	55.9	2.0	16,101.1	+2.7%
5	Chrome: 빠르고 안전한 브라우저	20,061,222	51.8%	52.0%	1,819,523	90.7	3.7	834,045	41.6	2.2	14,696.8	+3.2%
6	Google	19,582,997	50.6%	50.6%	159,565	8.1	2.6	283,857	14.5	0.6	509.4	+4.1%
7	쿠팡 (Coupang)	17,155,461	44.3%	75.0%	517,660	30.2	3.5	1,189,377	69.3	0.4	2,777.7	+1.4%
8	삼성 계산기	14,964,784	38.7%	45.3%	75,493	5.0	2.3	111,592	7.5	0.7	0.0	+2.5%
9	Samsung Pay(삼성페이)	12,282,487	31.7%	44.3%	53,710	4.4	3.1	196,245	16.0	0.3	34.3	+3.7%

매일, 매주, 매월 앱 사용분석 주요지표

- 앱의 실사용 지표를 통해 앱 시장의 위치와 경쟁 현황 파악



앱의 성/연령대별 분포

- 앱의 성별 연령대별 사용 분석



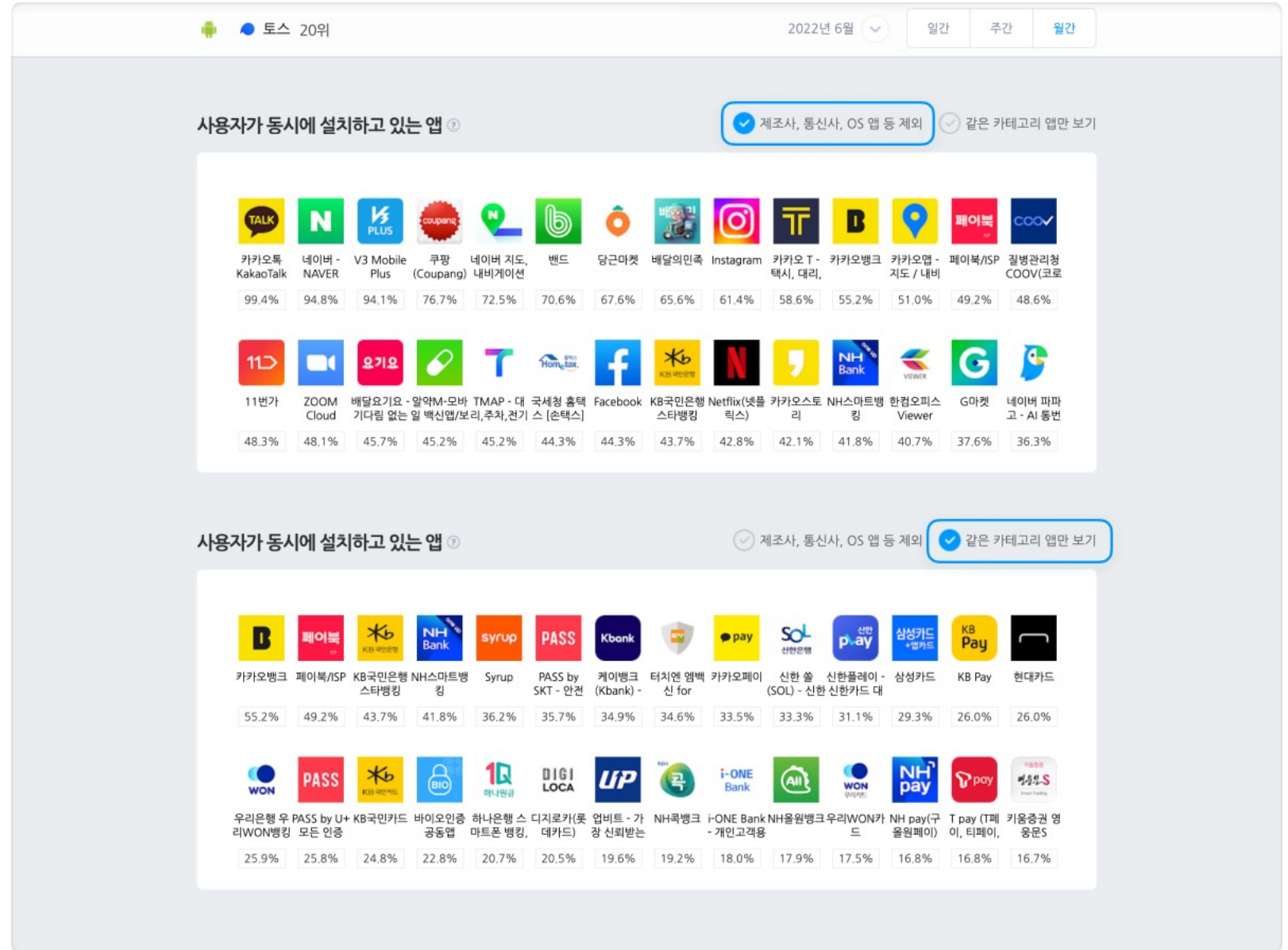
앱과 자주 같이 쓰는 앱

- 자주 같이 쓰는 앱들의 정보와 흐름을 분석



동시에 설치하고 있는 앱

- 앱을 설치하고 있는 사람이 같이 설치하고 있는 앱을 분석 -> 사용자 특성 파악



시간대별 사용자

- 시간대별 앱의 평균 사용자수를 요일, 성별, 연령별로도 상세 분석



앱 사용 주기

- 평균적으로 앱을 사용하는 일의 간격 (최소 1일)



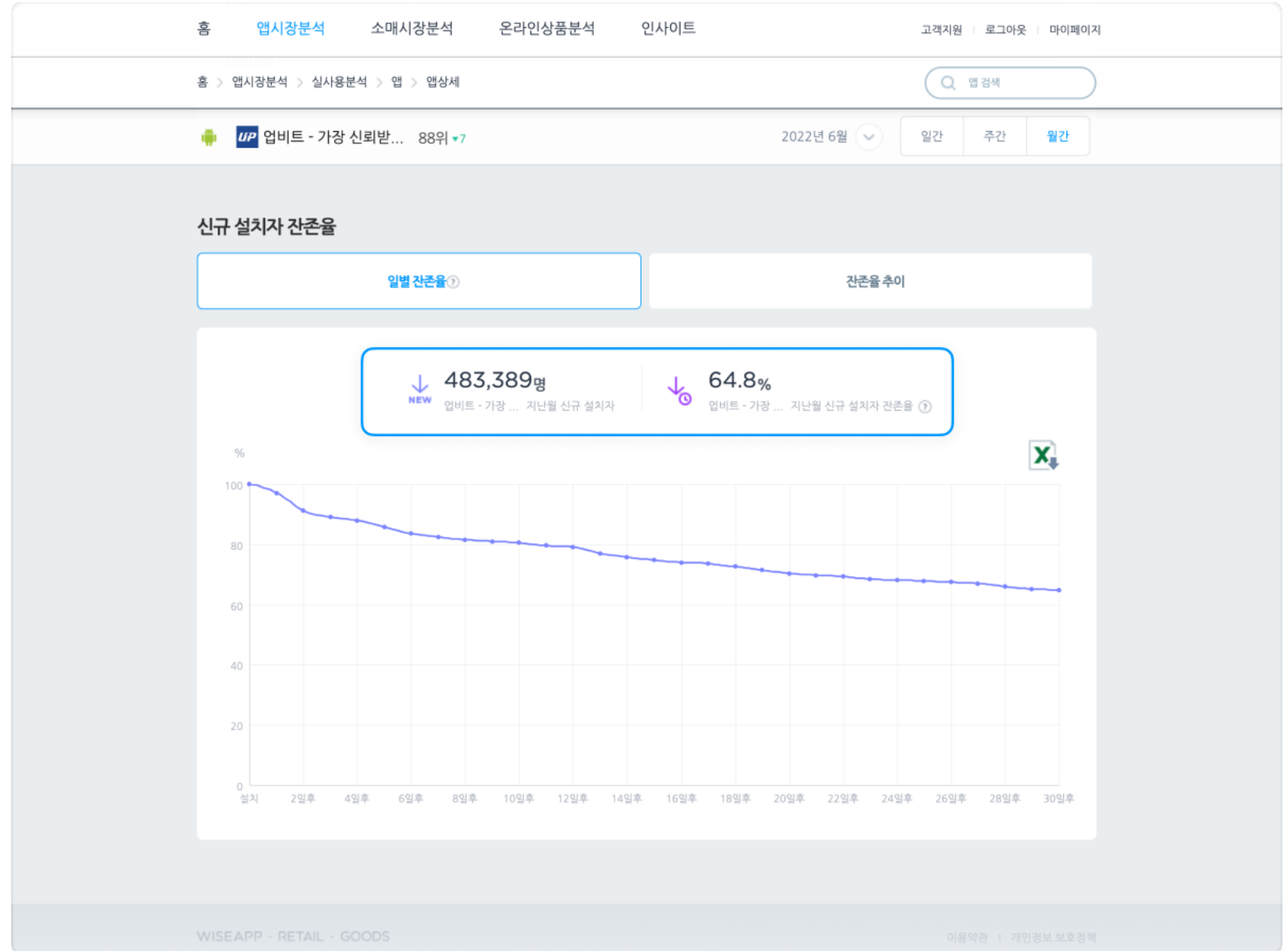
앱과 카테고리의 재방문을 비교

- 지난 기간 사용자가 이번 기간에도 사용하는 비율의 앱과 카테고리를 비교



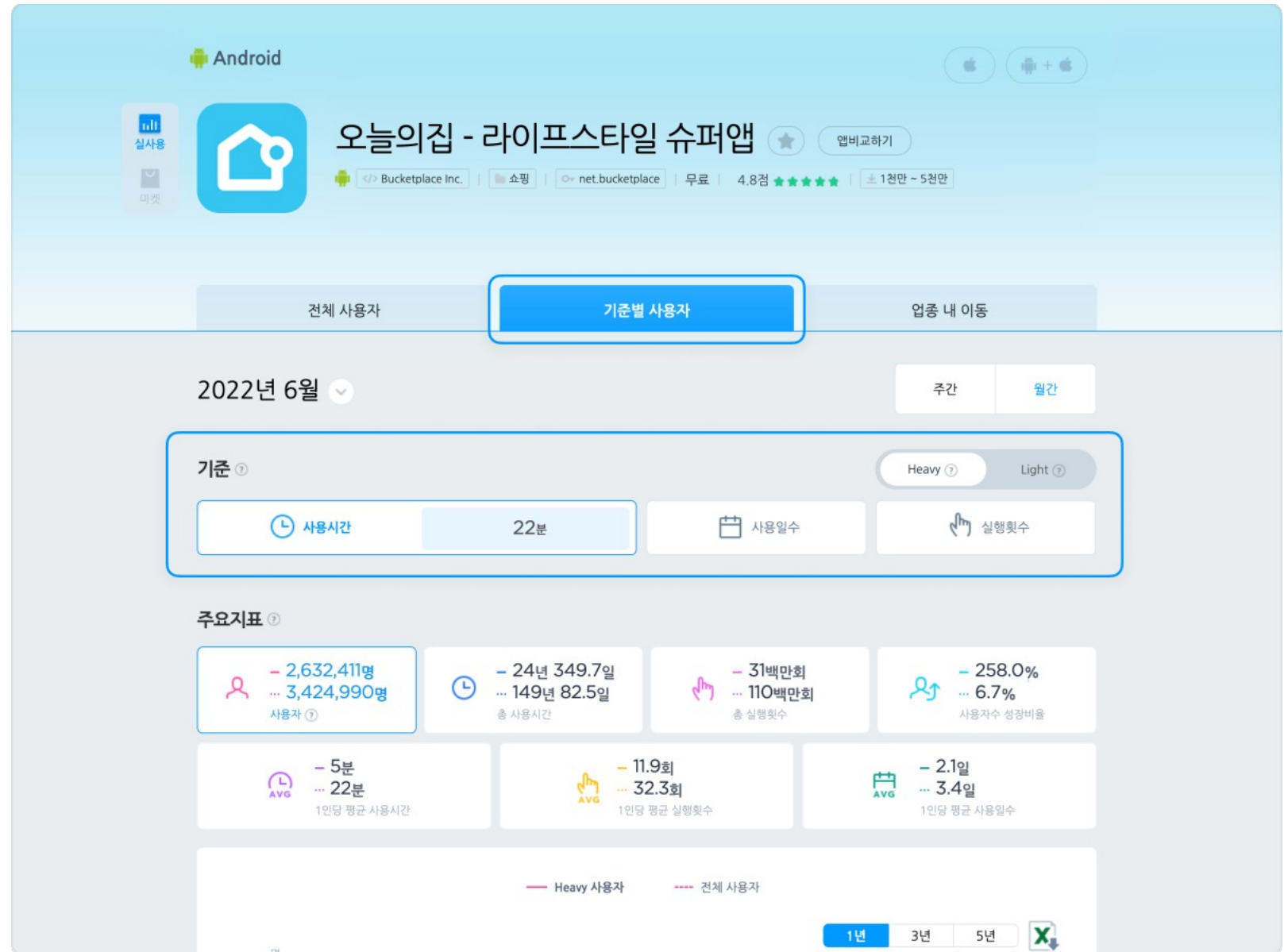
앱의 신규 설치자 잔존율

- 새롭게 앱을 설치한 사람이 앱을 지우지 않는 비율



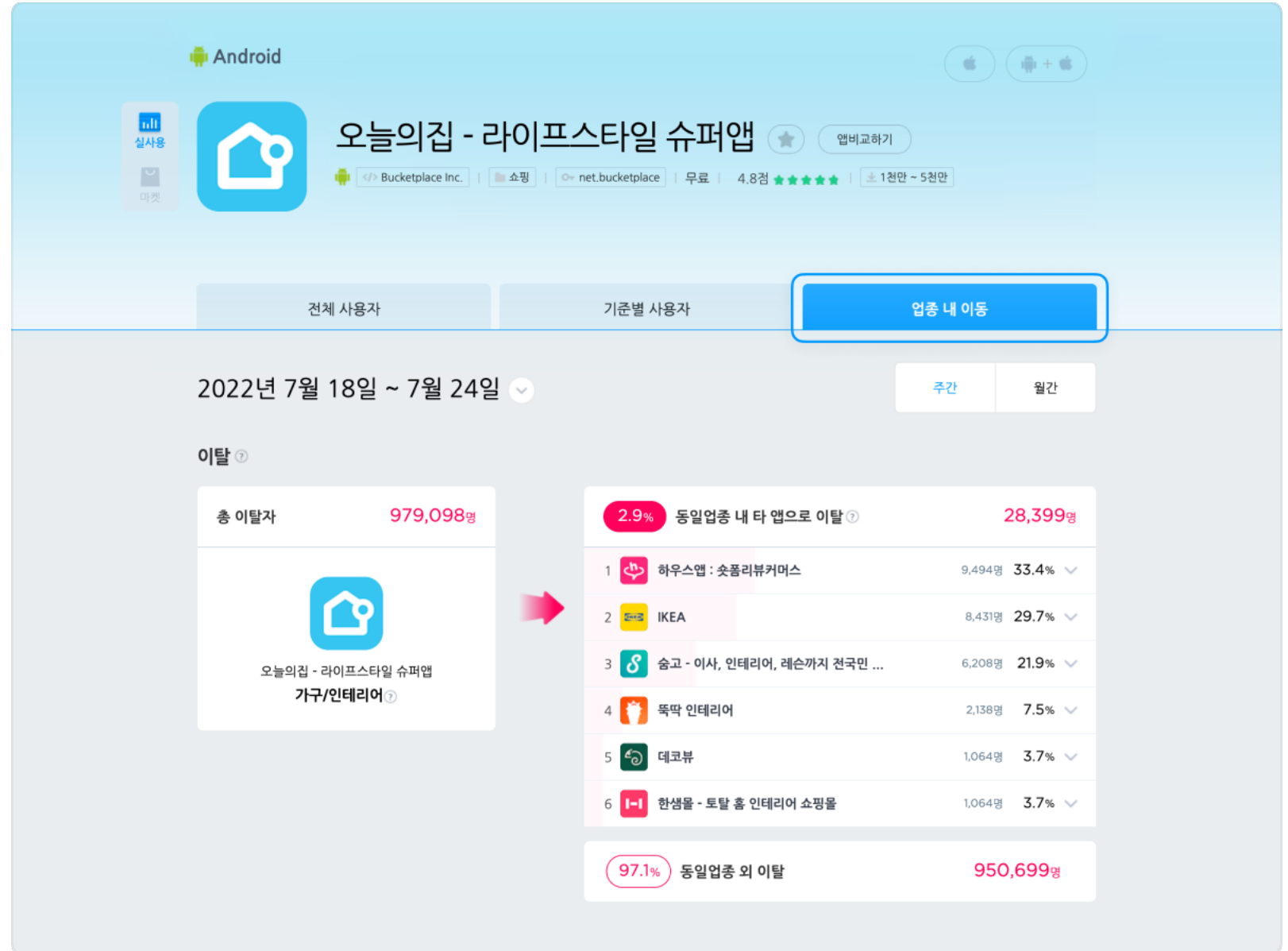
기준별 사용자 비교

- 앱의 평균 이상 사용자인 **Heavy 사용자**와 평균 이하 사용자인 **Light 사용자**로 나누어 기준별(사용시간, 사용일수, 실행횟수)지표를 선택해 비교 분석 가능



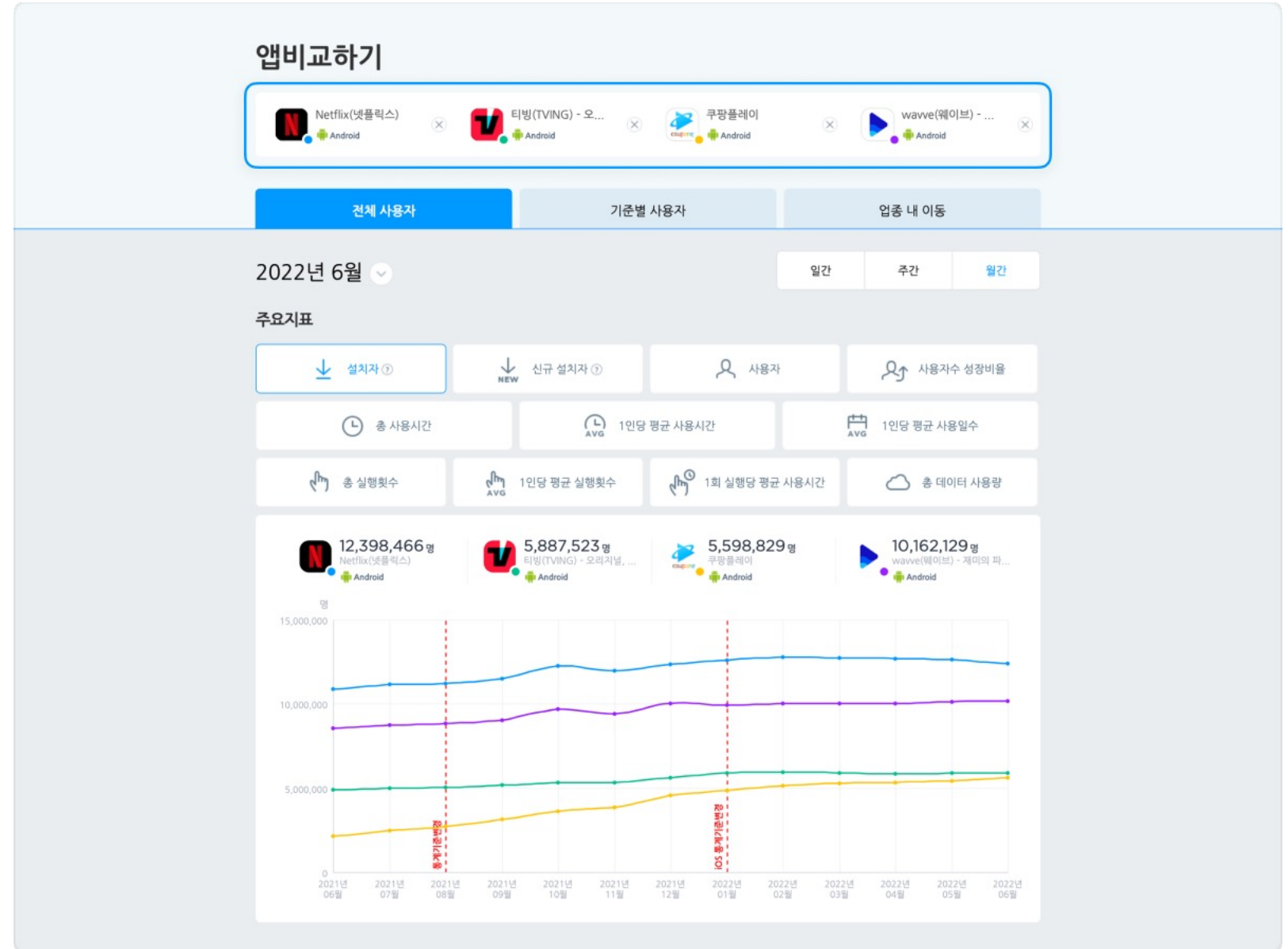
이탈 & 유입

- 동일 업종에서 얼마나, 어디서 이탈하고 유입되었는지 이동 현황 분석



비교하기

- 내 앱과 경쟁 앱들을 선택해 주요지표, 성/연령대 별분포, 시간대별 사용자, 앱 사용 주기 등을 비교



리포트

- 매주, 매월 카테고리 TOP10 앱의 자동 리포트가 제공되며, 사용자 요청에 따른 리포트도 제공
- 앱 간 중복 사용자를 상세히 비교

리포트

카테고리 TOP10 사용자 요청 마이 리포트

② 카테고리 TOP10 리포트는 Android, iOS 카테고리별 상위 10개 앱으로 매주, 매월 자동생성되는 리포트입니다.

와이즈앱 2022.07.26

건강 및 피트니스

주간 | 2022년 7월 18일 ~ 7월 24일

와이즈앱 2022.07.26

건강/운동

주간 | 2022년 7월 18일 ~ 7월 24일

와이즈앱 2022.07.26

게임

주간 | 2022년 7월 18일 ~ 7월 24일

와이즈앱 2022.07.26

교육

주간 | 2022년 7월 18일 ~ 7월 24일

와이즈앱 2022.07.26

내비게이션

주간 | 2022년 7월 18일 ~ 7월 24일

요약

사용자수 20,384,940명 사용자 15,266,290명

안드로이드 사용자 중 설치자

설치자 52.8% 다사용자 47.2%

안드로이드 사용자 중 사용자

사용자 39.6% 다사용자 60.4%

설치자 중 사용자

사용자 71.1% 다사용자 28.9%

사용자 점유율

비밀리뷰 57.0% 비밀로그... 25.5% 우왕이츠... 16.6% 위애프로 1.0%

사용시간 점유율

비밀리뷰 72.1% 비밀로그... 17.5% 우왕이츠... 10.3% 위애프로 0.3%

사용자 분포

남 3.5% 11.9% 10.4% 11.6% 여 3.6% 9.9% 13.4% 17.6%

중복 사용자

구분	비밀리뷰	비밀로그로 - 기타원... 앱	구왕이츠 - 더 좋은 시사의 시작	위애프로
비밀리뷰		30.3% 3,832,046	20.8% 2,612,084	1.5% 193,079
비밀로그로 - 기타원... 앱	67.9% 8,630,046		26% 1,469,473	2.7% 340,922
구왕이츠 - 더 좋은 시사... 시작	71.7% 2,630,484	40% 1,469,473		3.3% 410,091
위애프로	86.2% 103,079	67.4% 85,922	53.9% 67,491	

소매 시장분석 주요 제공정보

한국인이 결제하는 2,000개+ 리테일 결제분석

- 일, 월 단위로 결제금액, 결제횟수, 결제자수, 1인당 평균 결제금액/횟수/일수로 분석 정보 제공
- 리테일 이름, 회사 이름, 성/연령대별, 업종별로 검색 가능

2022년 6월
일간
월간

한국인
신용/체크카드/계좌이체/소액결제
업종 전체

ALL
전체

남자

여자

ALL
전체

20대

30대

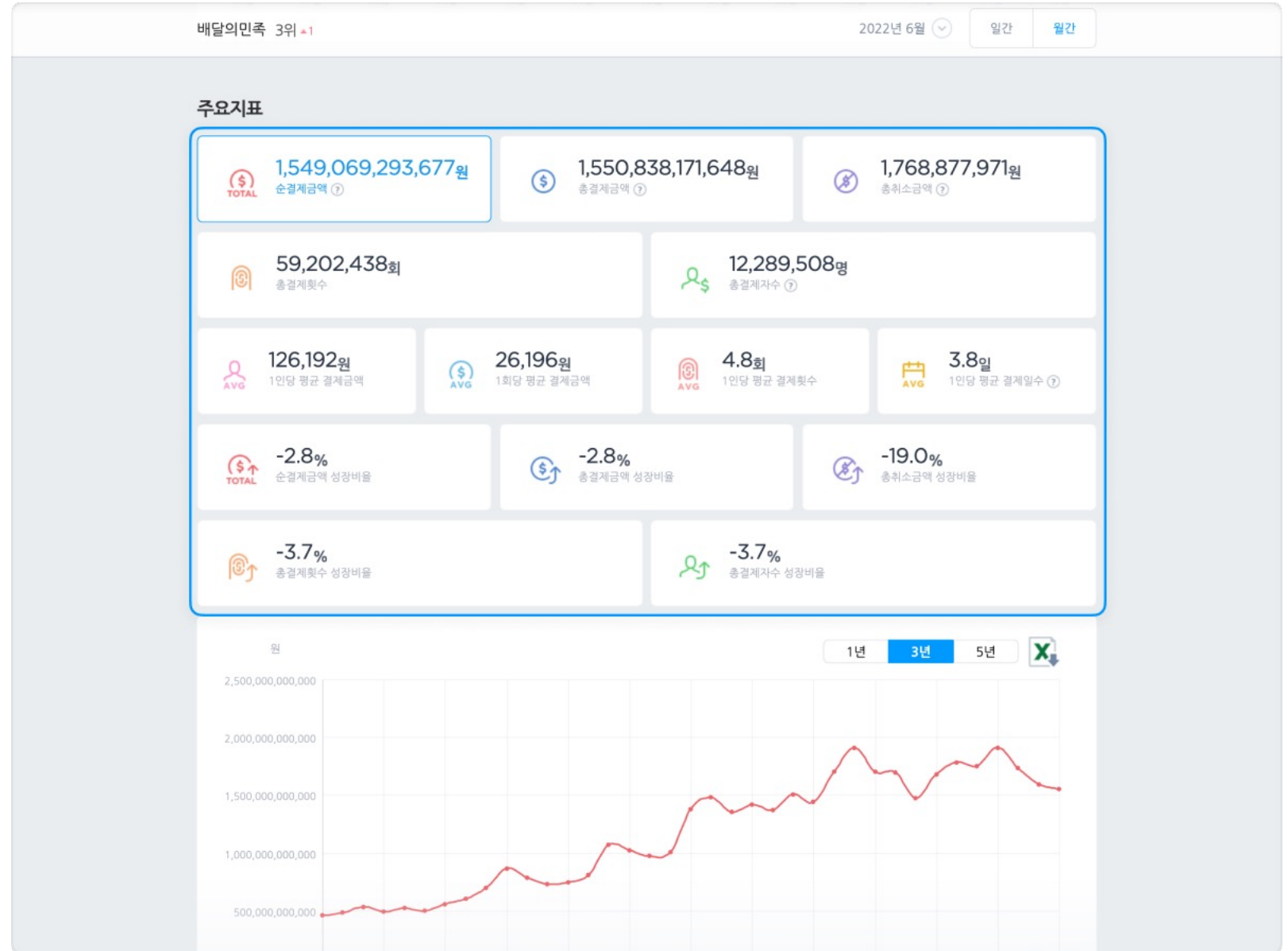
40대

50대+

순위	순결제금액	총결제금액	총결제위스금액	총결제횟수	총결제자수	1인당평균 결제금액	1회당평균 결제금액	1인당평균 결제횟수	1인당평균 결제일수	순결제금액 성장비율	
1	네이버/네이버페이	3,091,192,084,220	3,165,594,174,720	74,402,090,500	64,241,680	17,441,571	181,497	49,276	3.7	2.6	-3.3%
2	쿠팡	2,982,380,479,042	3,040,242,712,576	57,862,233,534	98,397,647	20,106,013	151,211	30,898	4.9	3.5	+0.9%
3	배달의민족	1,549,069,293,677	1,550,838,171,648	1,768,877,971	59,202,438	12,289,508	126,192	26,196	4.8	3.8	-2.8%
4	옥션/G마켓/G9	1,512,870,184,403	1,550,647,784,685	37,777,600,283	25,557,739	8,351,593	185,671	60,672	3.1	2.0	-12.9%
5	삼성화재	1,139,235,579,846	1,141,744,476,416	2,508,896,570	7,471,652	4,327,813	263,816	152,810	1.7	1.2	-3.5%
6	이마트	1,095,862,254,577	1,102,930,459,136	7,068,204,559	21,789,386	8,440,204	130,676	50,618	2.6	1.8	-4.5%
7	11번가	1,025,780,205,076	1,050,095,905,892	24,315,700,816	21,500,503	7,210,596	145,632	48,841	3.0	2.0	-12.7%
8	DB손해보험	837,684,059,850	843,242,017,024	5,557,957,174	8,299,751	4,687,173	179,904	101,598	1.8	1.2	-4.5%
9	현대해상	807,354,347,026	812,617,844,096	5,263,497,070	8,113,981	4,536,935	179,112	100,150	1.8	1.2	-3.8%

매일, 매월 리테일 결제분석 주요지표

- 리테일의 실제 결제 지표를 통해 소비자의 구매패턴 파악과 실적예측



리테일의 성연령대별 결제분포

- 리테일의 성/연령대별 결제금액, 결제횟수, 결제자수, 1인당 평균 결제금액, 1회당 평균 결제금액 까지 상세히 파악 가능



자주 같이 소비하는 리테일

- 리테일과 같은 일 혹은 같은 달에 소비한 리테일 정보를 제공

홈 앱시장분석 **소매시장분석** 온라인상품분석 인사이트 고객지원 | 로그아웃 | 마이페이지

홈 > 소매시장분석 > 결제분석 > 순위 > 리테일상세

리테일 검색

쿠팡 2위 2022년 6월 일간 월간

자주 같이 소비하는 리테일

같은 달 소비 업종 전체

네이버/네이버페이 인터넷서비스 4.2%	CU 씨유(CU) 편의점 4%	GS25 편의점 3.9%	배달의민족 배달 3.3%
세븐일레븐 편의점 2.6%	다이소 백화점/쇼핑몰 2.1%	파리바게뜨/파리크라상 제빵/제과/떡 2%	이마트 백화점/쇼핑몰 1.7%
emart24(위드미) 편의점 1.6%	홈플러스 백화점/쇼핑몰 1.5%	옥션/G마켓/G9 홈쇼핑/인터넷쇼핑 1.5%	11번가 홈쇼핑/인터넷쇼핑 1.3%
스타벅스 음료 1.2%	올리브영 화장품 1.2%	현대해상 보험 1.1%	카카오T 자동차 1.1%
DB손해보험 보험 1.1%	맥도날드 햄버거/피자 1%	메리츠화재 보험 1%	삼성화재 보험 1%

주요지표

2,982,380,479,042원 순결제금액	3,040,242,712,576원 총결제금액	57,862,233,534원 총취소금액
98,397,647회 총결제횟수	20,106,013명 총결제자수	

가격대별, 요일별 결제분석

- 가격대, 요일별 평균 결제금액과 횟수 분석 데이터 제공



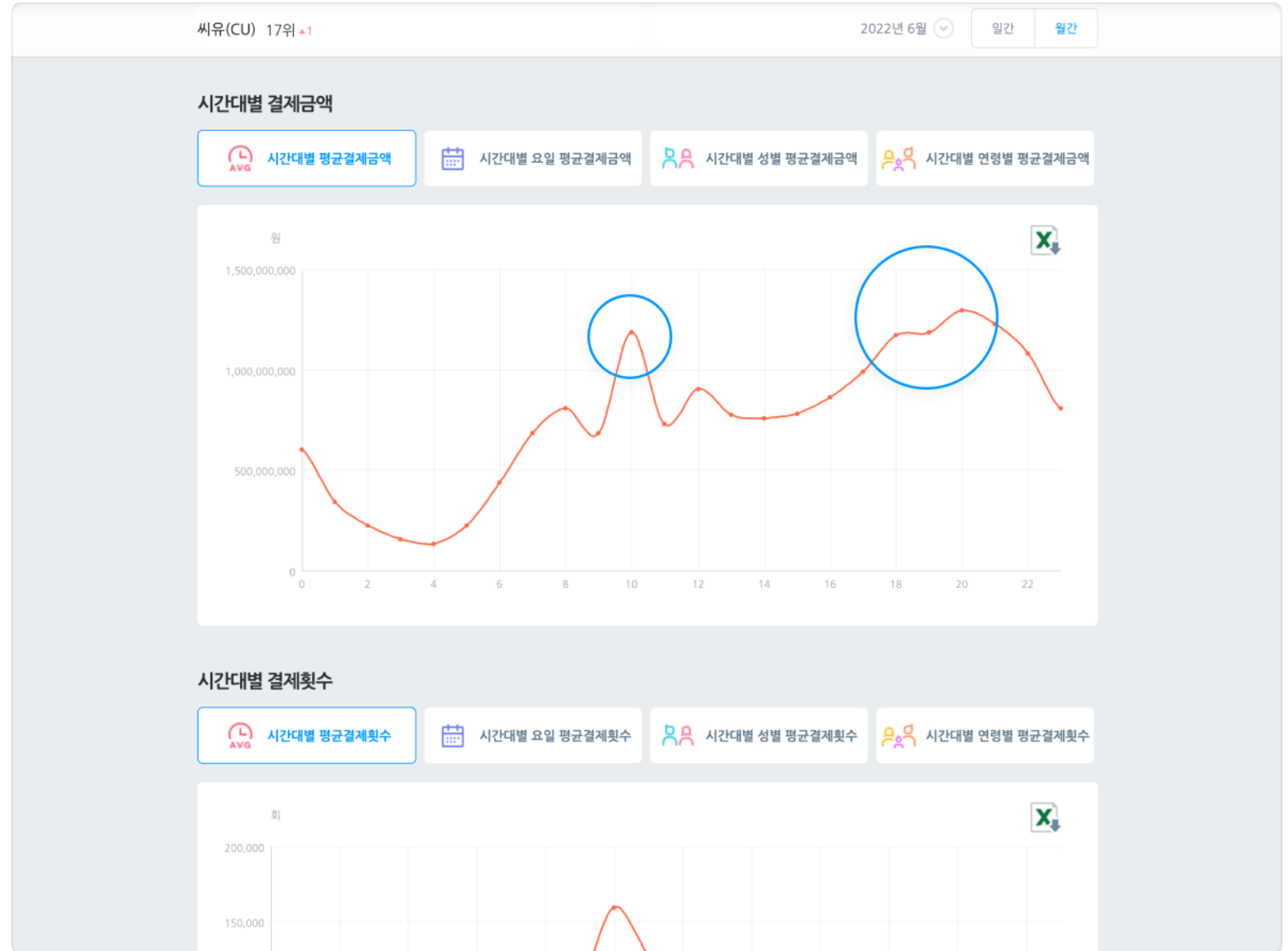
결제수단별 결제내역 분석

- 결제수단별 결제금액/횟수 분석 데이터 제공
- 그 외 카드사, 간편결제별 결제금액/횟수 분석 데이터 제공



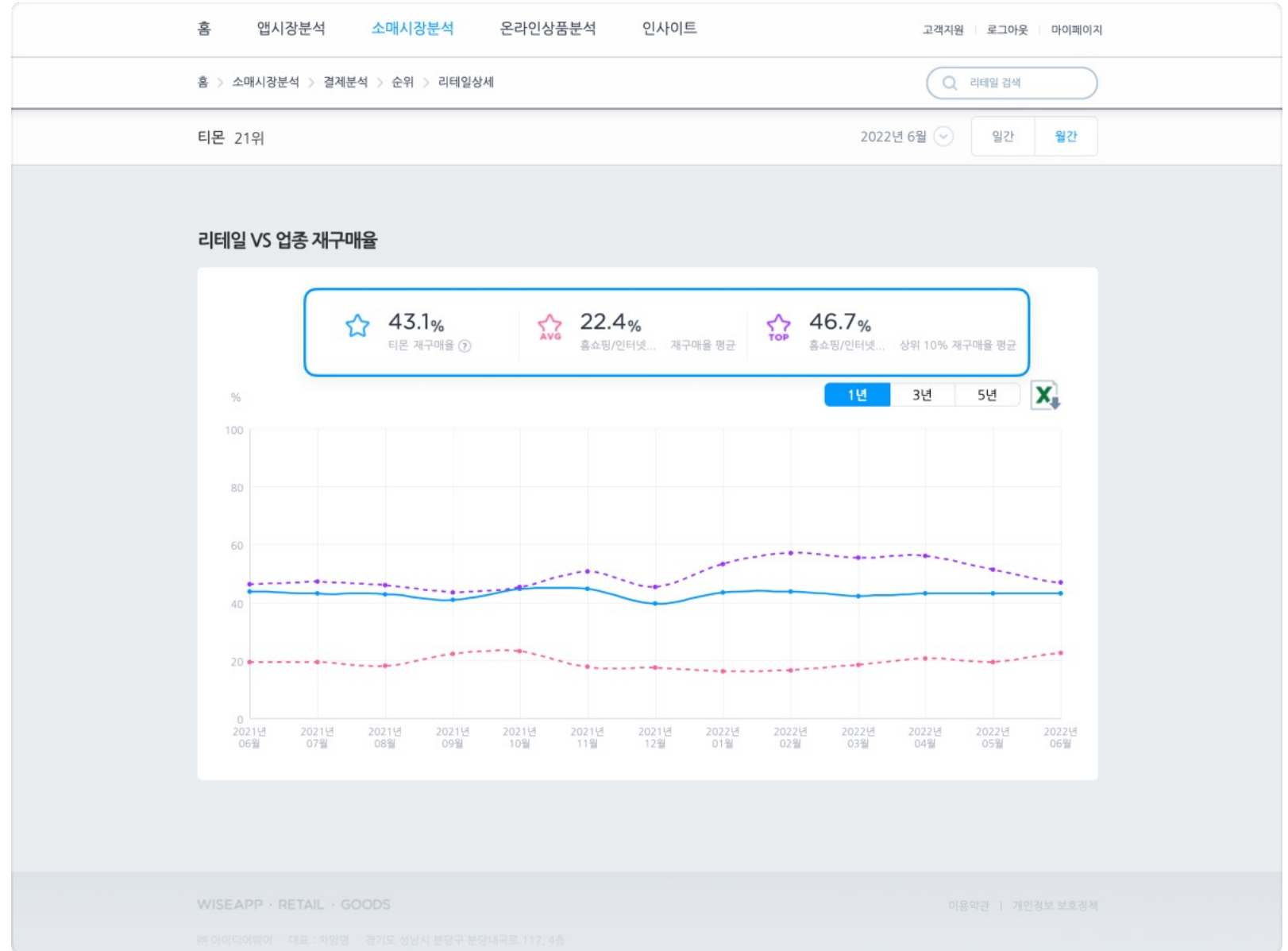
시간대별 결제흐름 분석

- 시간대별로 평균결제금액과 빈도가 어떻게 변화하는지 분석
- 업종/경쟁사별로 주요 결제시간대를 분석하여 차별화 가능



재구매율 비교

- 어제/지난달 해당 리테일을 결제한 사람이 다시 결제하는 비율을 업종 평균과 업종 상위 10%와 비교



비교하기

- 경쟁 리테일들을 선택해 주요지표, 성/연령 대별분포, 자주 같이 소비하는 리테일, 결제 수단분포, 시간대별 평균 결제 추이, 재구매율 등을 비교

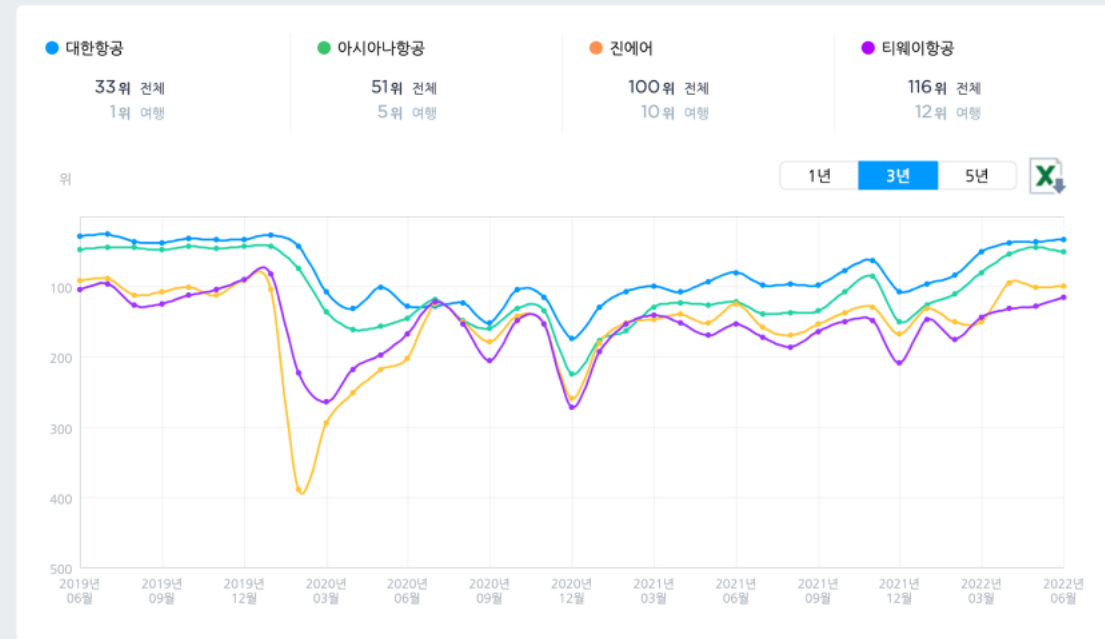
리테일 비교하기

대한항공 여행 ✕ 아시아나항공 여행 ✕ 진에어 여행 ✕ 티웨이항공 여행 ✕

2022년 6월 ▾

일간 월간

순결제금액 랭킹



리포트

- 매월 업종 TOP10 리테일의 자동 리포트가 제공되며, 사용자 요청에 따른 리포트도 제공
- 리테일 간 중복 결제자율 비교

리포트

업종 TOP10 사용자 요청 MY 마이 리포트

① 업종 TOP10 리포트는 업종별 상위 10개 소매 브랜드로 매주, 매월 자동생성되는 리포트입니다.

2022년 6월 | 교육

청담러닝 웅진씽크빅 이투스교육 한솔교육 천재교육 와이비엠(YBM) 교원 메가스터디교육 대교

아이스크림미디어 와이즈리테일 2022.07.27

2022년 6월 | 렌탈

쏘카 코웨이 SK매직 SK렌터카 그린카 바디프랜드 청호나이스 현대렌탈케어 쿠쿠홈시스

와이즈리테일 2022.07.27

요약

① **순결제금액**

1,882,573,264.643₩

② **총결제금액**

1,885,644,051.641₩

③ **총결제취소금액**

3,070,786.999₩

총결제금액 점유율

계당리...	82.2%
요금료	9.9%
쿠팡이츠	7.7%
씨앤디...	0.1%

총결제자수 점유율

계당리...	70.7%
요금료	16.8%
쿠팡이츠	11.2%
씨앤디...	1.2%

총결제취소 점유율

계당리...	82.2%
요금료	9.9%
쿠팡이츠	7.7%
씨앤디...	0.1%

성별 총결제금액 분포

남자	41.0%
여자	59.0%

연령별 총결제금액 분포

20대	23.5%
30대	35.5%
40대	26.0%
50대+	15.1%

중복 결제자율 Only 결제자를 보기

구분	계당리전속	요금료	쿠팡이츠	씨앤디테크
계당리전속	-	7.5%	3.3%	0.8%
요금료	33%	-	2.9%	0.8%
쿠팡이츠	32.2%	6.4%	-	0.8%
씨앤디테크	47.8%	10.3%	4.9%	-

와이즈리테일 2022.07.27

2022년 6월 | 백화점/쇼핑몰

롯데마트 이마트 이마트프레미엄 코스트코(COSTCO) 농협하나로마트 홈플러스 NC백화점/뉴코아몰렛

WISE GOODS

온라인 상품분석 주요 제공정보

한국인이 온라인에서 구매하는 30,000개+ 소비재 상품 분석

- 한국 주요 10개 종합 온라인 쇼핑몰에서 판매되는 2000여개 소비재 카테고리의 인기상품의 구매 금액/개수 분석
- 한국인이 온라인에서 많이 구매하는 물품을 제품 별, 제조사별, 브랜드별, 카테고리별로 확인
- 복수 기간(주간 최대 4주, 월간 최대 6달) 및 복수 카테고리 선택하여 확인

WISEAPP · RETAIL · GOODS

홈 앱시장분석 소매시장분석 온라인상품분석 인사이트 고객센터 로그아웃 마이페이지

홈 > 온라인상품분석 > 구매분석 > 순위

기간: 주간, 월간, **최근 1주**, 최근 2주, 최근 3주, 최근 4주 2022년 7월 18일 ~ 7월 24일

카테고리: 대분류 전체, 중분류 전체, 소분류 전체

필터 옵션 확대

한국의 주요 10개 종합온라인 쇼핑몰에서 판매되는 소비재 인기상품의 소비자 구매금액과 구매개수를 분석한 것입니다. 한국인이 온라인에서 많이 구매하는 물품을 제품별로, 브랜드별, 카테고리별로 구분하여 확인할 수 있습니다.

제품	제조사	브랜드	카테고리			
온라인에서 구매하는 상품, 같은 상품이라도 용량과 단위에 따라서 별도로 구분됩니다.						
Q 검색어를 입력해주세요.						
순위	제품명/브랜드	표본구매금액	표본구매개수	표본구매횟수	평균 구매금액	표본구매금액 성장비율
1	중근당건강 락토핏 5X 생유산균 골드 50포 락토핏	455,107,530	39,190	8,904	11,612	+120.6%
2	LG전자 트롬 워시타워 세탁기 24kg + 건조기 17kg W17WTA 트롬	382,482,880	165	165	2,318,078	+23.3%
3	일동후디스 하이문 프로틴 밸런스 304g (구 296g) 하이문	378,641,140	16,858	6,828	22,460	-5.3%
4	스파클 생수 2L 스파클	373,363,630	788,654	27,461	473	+2.2%
5	달바 워터풀 에센스 선크림 50ml 달바	340,359,990	25,478	8,633	13,358	+94.8%

분석 대상 카테고리

- 한국인이 온라인에서 많이 구매하는 5개 대분류 [가공 식품, 가전, 생활용품, 화장품/미용, 출산/유아]의 200여개 상세 카테고리의 제품을 수집하여 시장 점유율을 추정

가공 식품

편의 가공 식품
제과류
유가공
무알콜 음용식품
견과류
냉동/냉장식품
조미군
장류
소재군
건강기능식품

화장품/미용

향수
클렌징
스킨케어
선케어/태닝
색조/메이크업
남성화장품

가전

엔터테인먼트
주방가전
생활가전
계절가전
IT
미용/욕실
건강

출산/유아

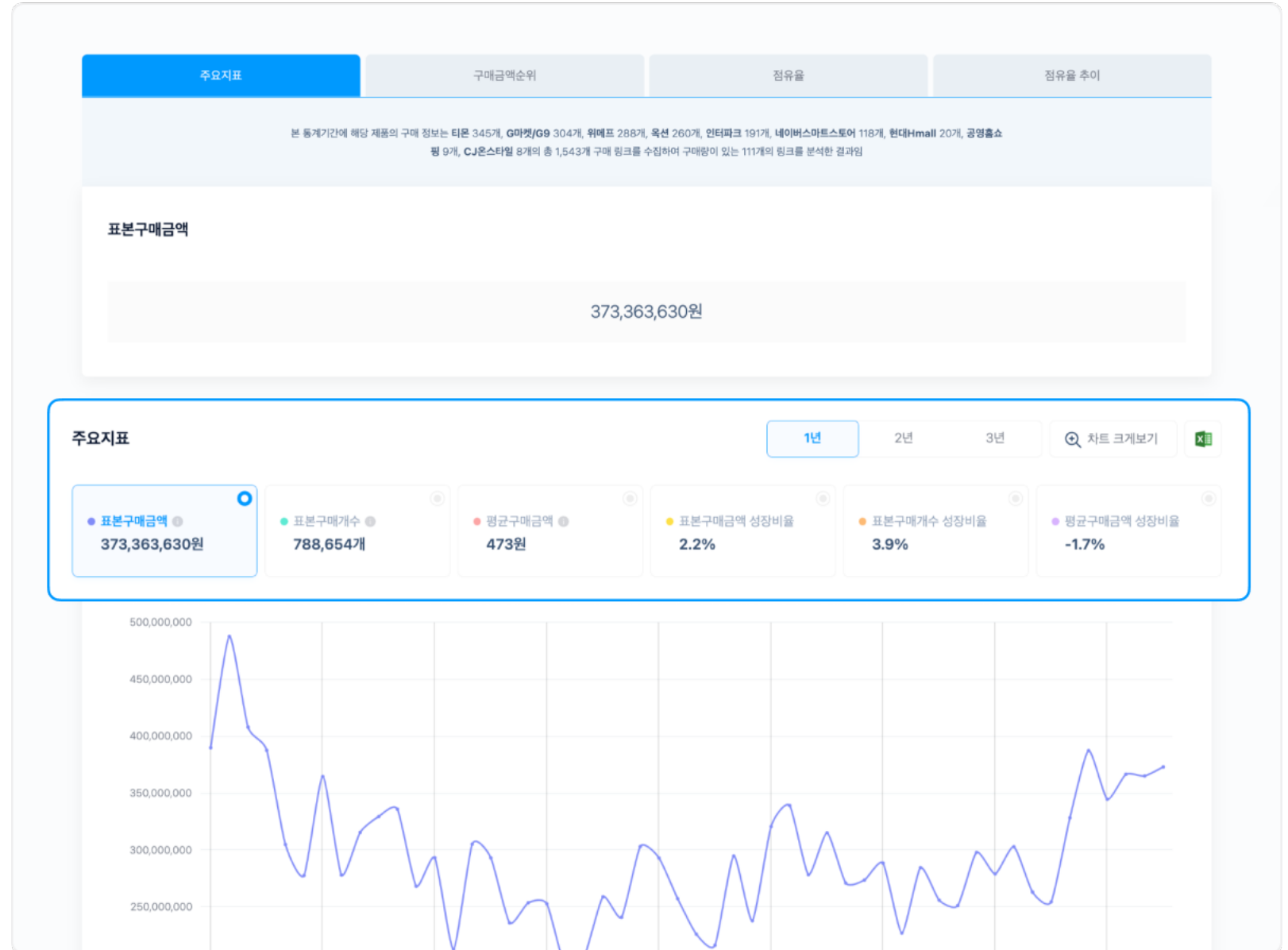
이유식/유아간식
분유
스킨케어/목욕/위생용품
수유/이유식품
기저귀

생활용품

제지류/위생용품
세제류
가정용품
헤어케어
퍼스널케어
오랄케어

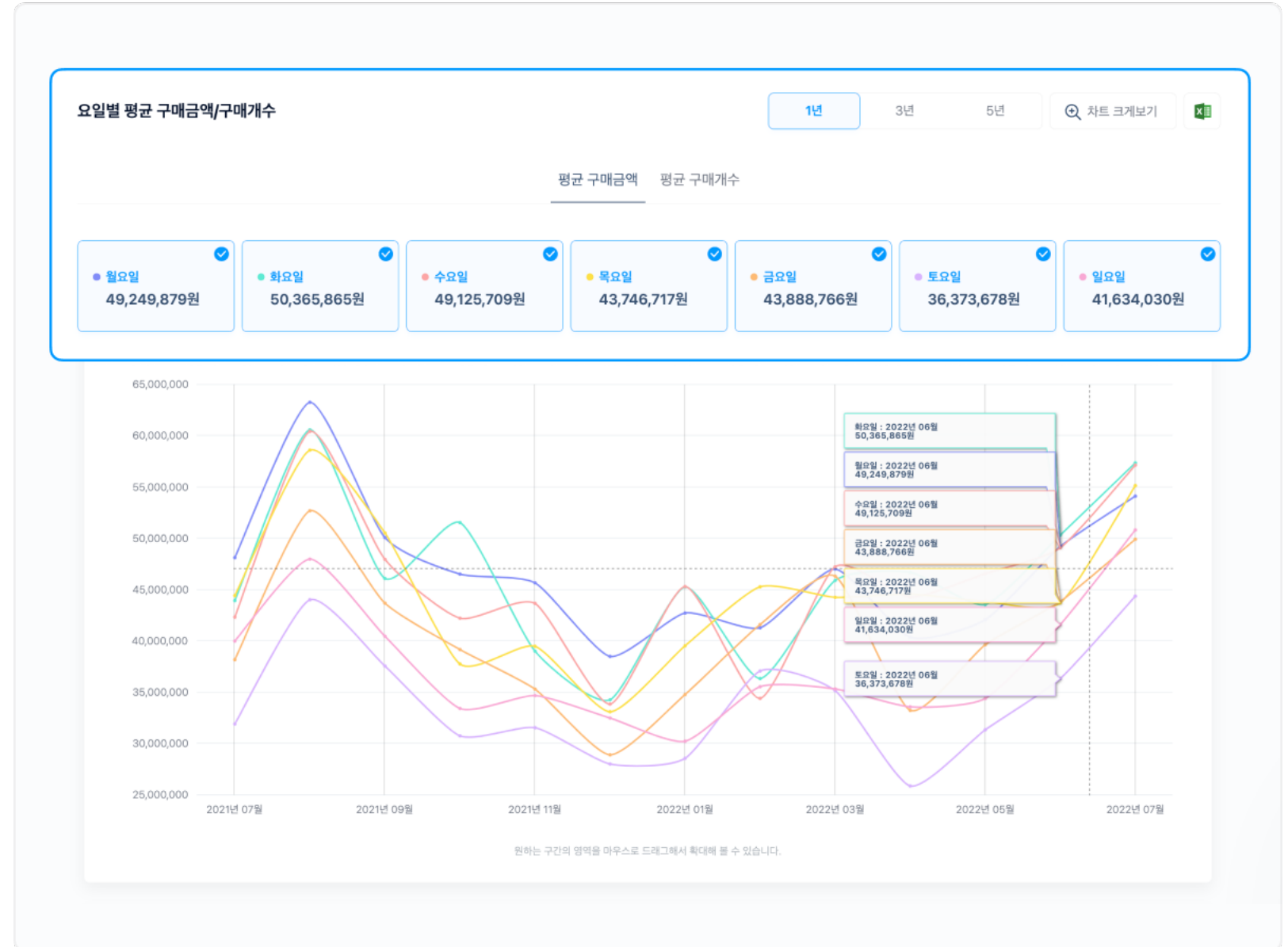
매주, 매월 온라인 상품 구매분석 주요지표

- 제품/제조사/브랜드/카테고리별 표본의 구매 금액, 구매개수, 평균구매금액 등 확인



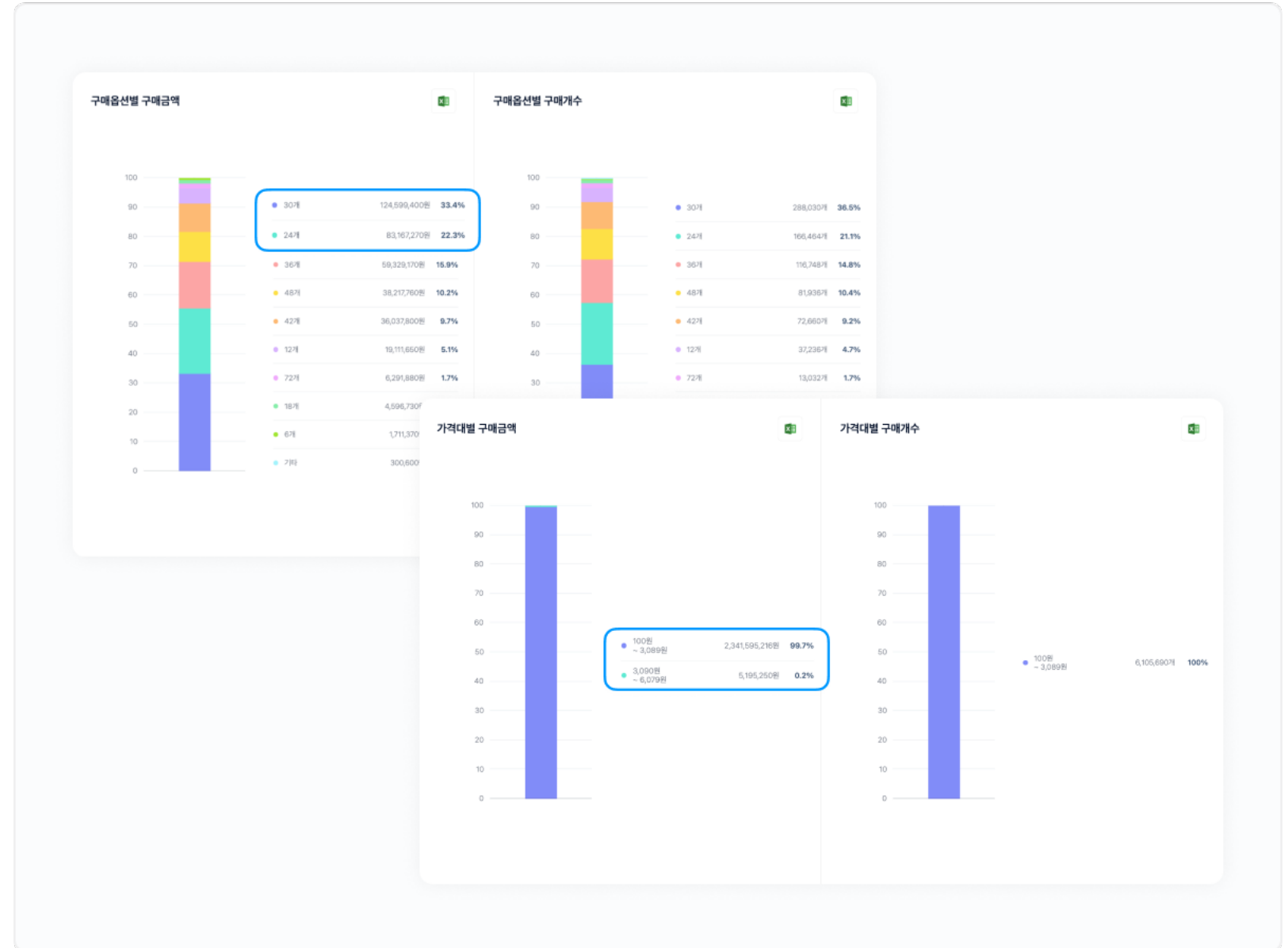
요일별 구매금액/개수 분석

- 제품별 표본의 요일별 평균 구매금액/개수 확인



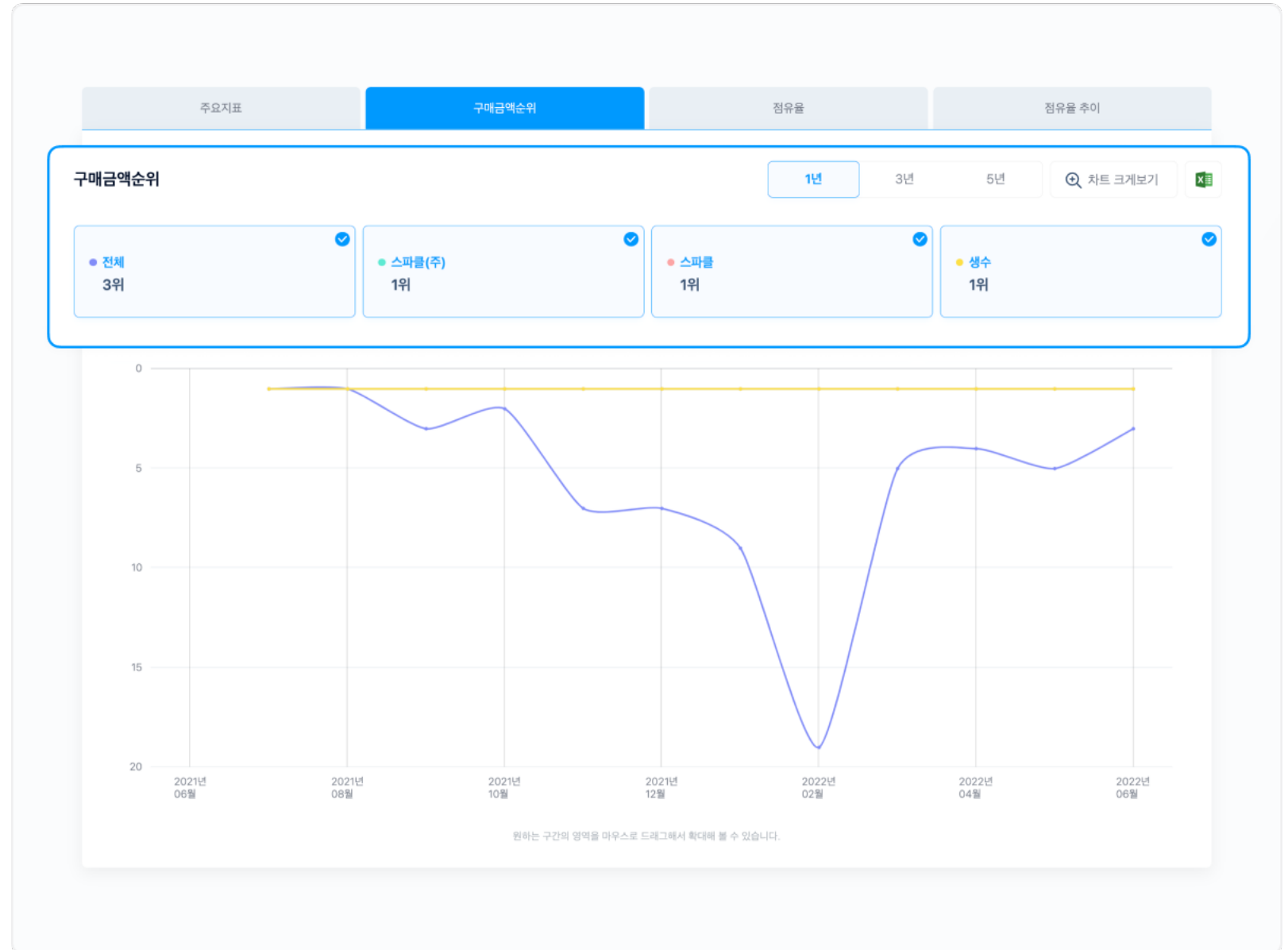
구매옵션/가격대별 구매 금액 분석

- 2L 생수 A의 경우 30개 묶음을 가장 많이 구매, 생수의 대부분 가격은 2,000원 이하



제품의 구매금액 순위

- 제품의 전체/제조사/브랜드/카테고리 내 순위 추이 확인



점유율

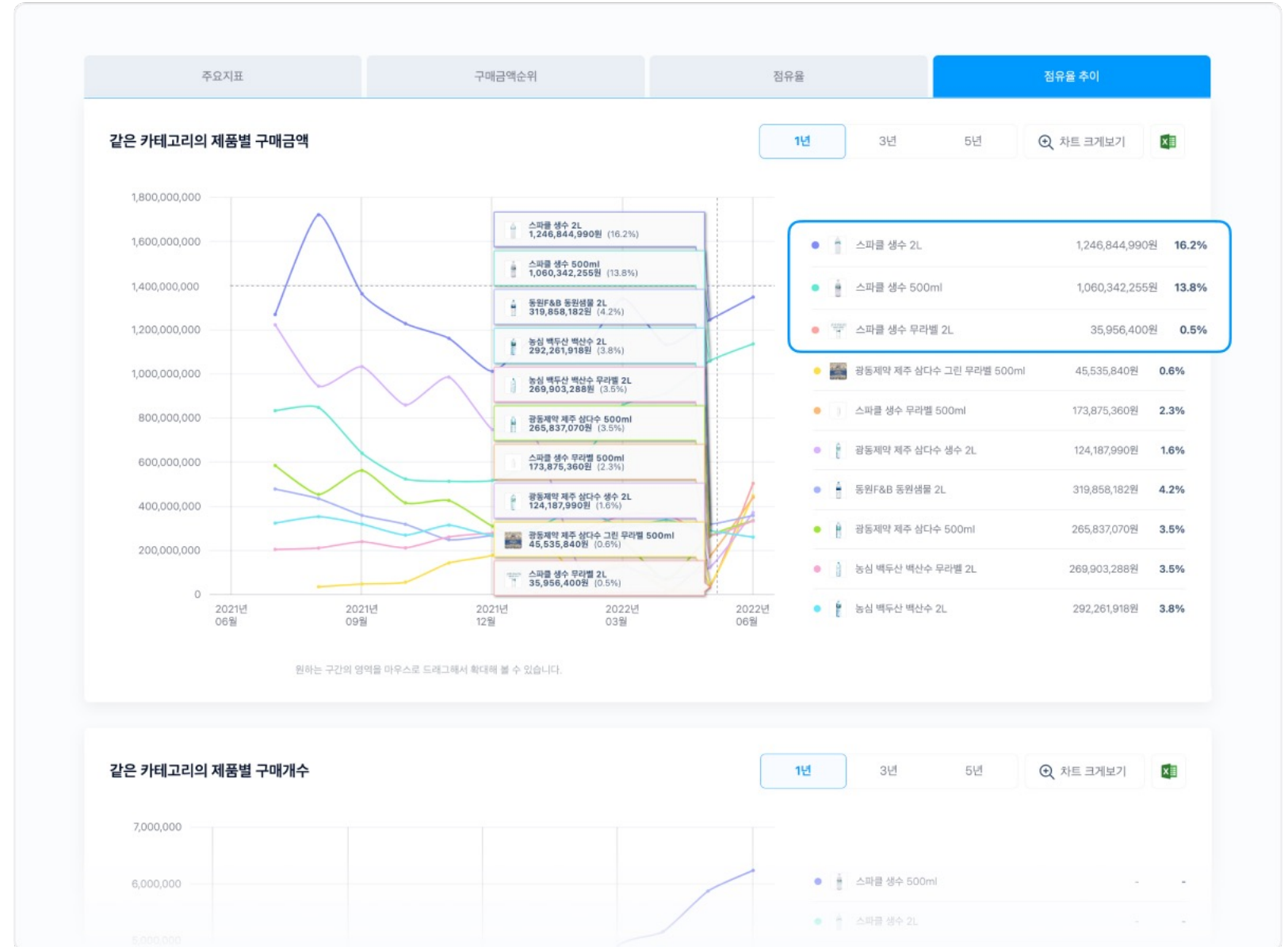
- 제품/제조사/브랜드/카테고리별 관련 있는 항목에 대한 점유율 제공

주요지표	구매금액순위	점유율	점유율 추이
같은 카테고리의 제품별 구매금액		같은 카테고리의 제품별 구매개수	
1	스파클 생수 2L	13.7%	1 스파클 생수 500ml
2	스파클 생수 500ml	11.5%	2 스파클 생수 2L
3	스파클 생수 무라벨 2L	5.1%	3 스파클 생수 무라벨 500ml
4	광동제약 제주 삼다수 그린 무라벨 500ml	4.5%	4 스파클 생수 무라벨 2L
5	스파클 생수 무라벨 500ml	4.5%	5 광동제약 제주 삼다수 그린 무라벨 500ml
6	광동제약 제주 삼다수 생수 2L	3.8%	6 화인바이오 지리산 물하나 500ml
7	동원F&B 동원생물 2L	3.6%	7 동원F&B 동원생물 500ml
8	광동제약 제주 삼다수 500ml	3.4%	8 광동제약 제주 삼다수 500ml
9	농심 백두산 백산수 무라벨 2L	3.4%	9 동원F&B 동원생물 2L
10	기타	46.5%	10 기타
같은 브랜드의 개별 제품별 구매금액		같은 브랜드의 개별 제품별 구매개수	
1	스파클 생수 2L	38.3%	1 스파클 생수 500ml
2	스파클 생수 500ml	32.2%	2 스파클 생수 2L

점유율 추이

- 제품/제조사/브랜드/카테고리별 관련 있는 항목에 대해 시간 흐름에 따른 점유율 추이 제

HO



비교하기

- 제품/제조사/브랜드/카테고리별 선택된 항목간 구매금액/개수 점유율 비교 분석



관심굿즈

- 관심있는 제품/제조사/브랜드/카테고리만 모아서 구매금액/개수 분석

홈 > 온라인상품분석 > 구매분석 > 관심굿즈
🔍 제품 검색

기간 🔗 필터 조건 초기화

주간 월간 **최근 1주** 최근 2주 최근 3주 최근 4주 📅 2022년 7월 25일 ~ 7월 31일

카테고리

대분류 전체 중분류 전체 소분류 전체

필터 옵션 확대 ▾

한국의 주요 10개 종합온라인 쇼핑몰에서 판매되는 소비자 인기상품의 소비자 구매금액과 구매개수를 분석한 것입니다.
한국인이 온라인에서 많이 구매하는 물품을 제품별로, 브랜드별, 카테고리별로 구분하여 확인할 수 있습니다.

제품
제조사
브랜드
카테고리

온라인에서 구매하는 상품, 같은 상품이라도 용량과 단위에 따라서 별도로 구분됩니다.
✕

🔍 검색어를 입력해주세요. ✕

🔗 비교하기 🗑️ 삭제하기 📄

제품명/브랜드	표본구매금액	표본구매개수	표본구매횟수	평균 구매금액	표본구매금액 성장비율
:: Apple 아이패드 에어 5세대 10.9 WiFi 64GB ★ Apple	162,573,180	206	206	789,190	-50.6%
:: Apple 에어팟 프로 2021년형 ★ Apple	120,091,890	441	441	272,317	-34.2%
:: 삼성전자 Crystal UHD(4K) LED TV 65인치 KU65UA8070FX ★ KR 삼성전자	50,303,440	41	41	1,226,913	-62.2%
:: 스파클 생수 500ml ★ 스파클	262,265,160	1,315,580	17,879	199	+6.8%
:: 삼성전자 Crystal UHD(4K) LED TV 75인치 KU75UA8070FX ★ KR 삼성전자	60,927,800	40	40	1,523,195	-74.0%
:: 바디프랜드 펜럼2 코어 안마의자 BFR-7410 ★ 바디프랜드	55,489,500	15	15	3,699,300	+93.2%

주요 용어

앱 시장분석

- 설치자 선택한 기간 동안 해당 앱이 스마트폰에 설치되어 있는 중복되지 않은 사람의 수
- 사용자 선택한 기간 동안 해당 앱을 사용한 중복되지 않은 사람의 수
- 사용시간 선택한 기간 동안 해당 앱의 사용자들이 앱에 머무른 총 체류시간
- 실행횟수 선택한 기간 동안 해당 앱의 사용자들이 앱을 실행한 총 횟수

소매 시장분석

- 리테일 개별 소매 브랜드 또는 법인명
- 결제금액 결제금액은 신용카드, 체크카드, 계좌이체, 휴대폰 소액결제로 리테일에서 결제한 부가세 포함 결제금액
- 결제금액의 인식 소비자의 결제내역/명세서(카드결제명세서, 계좌이체 기록)에 표시된 브랜드로 구분
- 결제자수 통계기간에 해당 리테일에서 결제한 중복되지 않은 사람의 수
- 금액배정 결제금액은 1개의 리테일에만 배정됨
- 직영/가맹 프랜차이즈의 경우 직영과 가맹을 구분하지 않음
- 할부결제 할부 결제한 1번째 달에만 할부로 구분되며 1번째 달에만 전액 결제금액으로 포함

온라인 상품분석

- 제품 온라인에서 구매하는 상품 (같은 상품이라도 용량과 단위에 따라서 별도로 구분)
- 제조사 온라인에서 구매하는 제품이 소속된 제조사
- 브랜드 온라인에서 구매하는 제품이 소속된 브랜드
- 표본구매금액 상품, 브랜드, 카테고리별로 해당 통계기간동안 표본이 구매한 금액
- 표본구매개수 상품, 브랜드, 카테고리별로 해당 통계기간동안 표본이 구매한 개수 (10개 묶음 상품을 1번에 구매하면 10개)
- 평균구매금액 상품, 브랜드, 카테고리별로 해당 통계기간동안 표본이 구매한 구매금액/구매개수

과거 통계 제공 기간 및 업데이트 주기

서비스

앱 시장분석

소매 시장분석

온라인 상품분석

통계 제공 기간

16년 3월~

실사용분석 > 앱 Android

18년 1월~

월 결제분석

21년 11월~

주/월 상품분석

17년 4월~

실사용분석 > 카테고리 / 개발사 Android

20년 1월~

일 결제분석

20년 9월~

실사용분석 > 앱 / 카테고리 / 개발사 iOS

최근 2달

마켓분석 > 랭킹 Android iOS

18년 1월~

매출분석 > 앱 / 카테고리 / 개발사 Android

업데이트 주기

D+1 일

일 실사용분석, 마켓분석

D+1 일

일 데이터

매주 2 영업일

주 데이터

매주 2 영업일

주 실사용분석

매월 4 영업일

월 데이터

매월 4 영업일

월 데이터

매주 4 영업일

월 실사용분석

D+2 일

일 매출

감사합니다.

회사 및 데이터 분석 서비스에 대한 문의사항이나 피드백이 있으시면 wiseapp@ideaware.co.kr로 문의해 주시기 바랍니다.

